

사케에 관한 한국인의 의식조사 보고서

일반재단법인 자치체 국제화협회
서울사무소



Part I. 조사개요

Part II. 조사결과

1. 음주에 있어서 사케의 현주소
2. 사케에 대한 소비자의 지식 및 평가

Part III. 요약 및 결론

Part I. 조사개요

1. 조사 실시 개요
2. 응답자의 속성

1. 조사실시개요

조사방법

- 매크로밀엠브레인 조사패널을 활용한 인터넷 조사

조사지역

- 서울특별시·인천광역시·경기도

조사대상

- 서울특별시·인천광역시·경기도에 거주하는 만20세 이상 남녀, 사케를 인지하고 있는 사람.

대상자구성

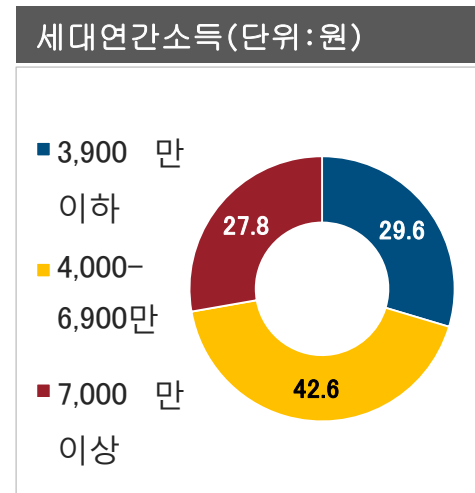
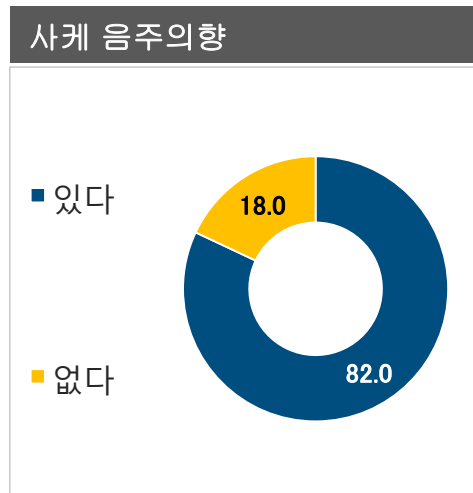
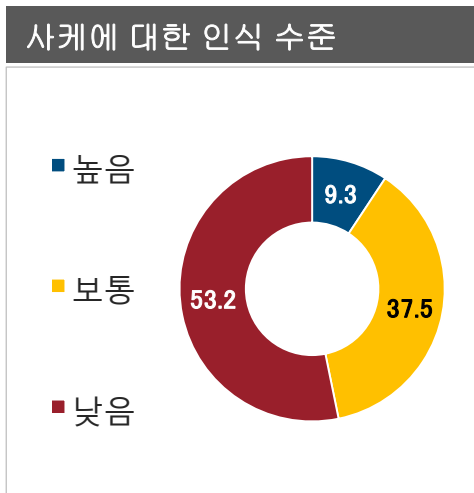
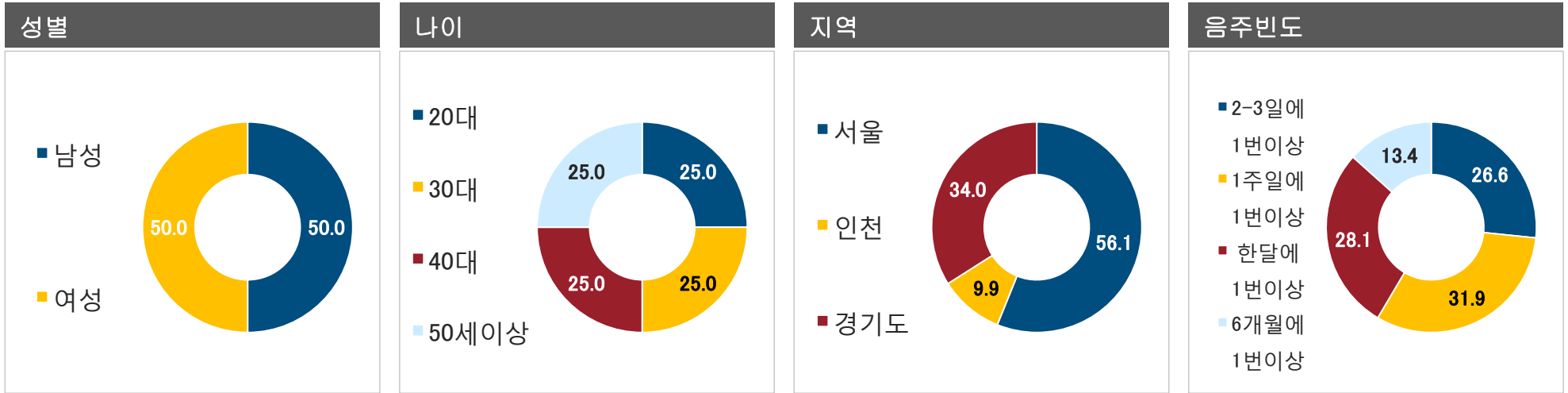
- 합계 800명

	20대	30대	40대	50세 이상	합계
남성	100	100	100	100	400
여성	100	100	100	100	400
합계	200	200	200	200	800

조사기간

- 2016년 3월 8일 ~ 2016년 3월 11일

2. 응답자의 속성



[Base: 전체응답자 (n=800), Unit: %]

Part II. 조사결과

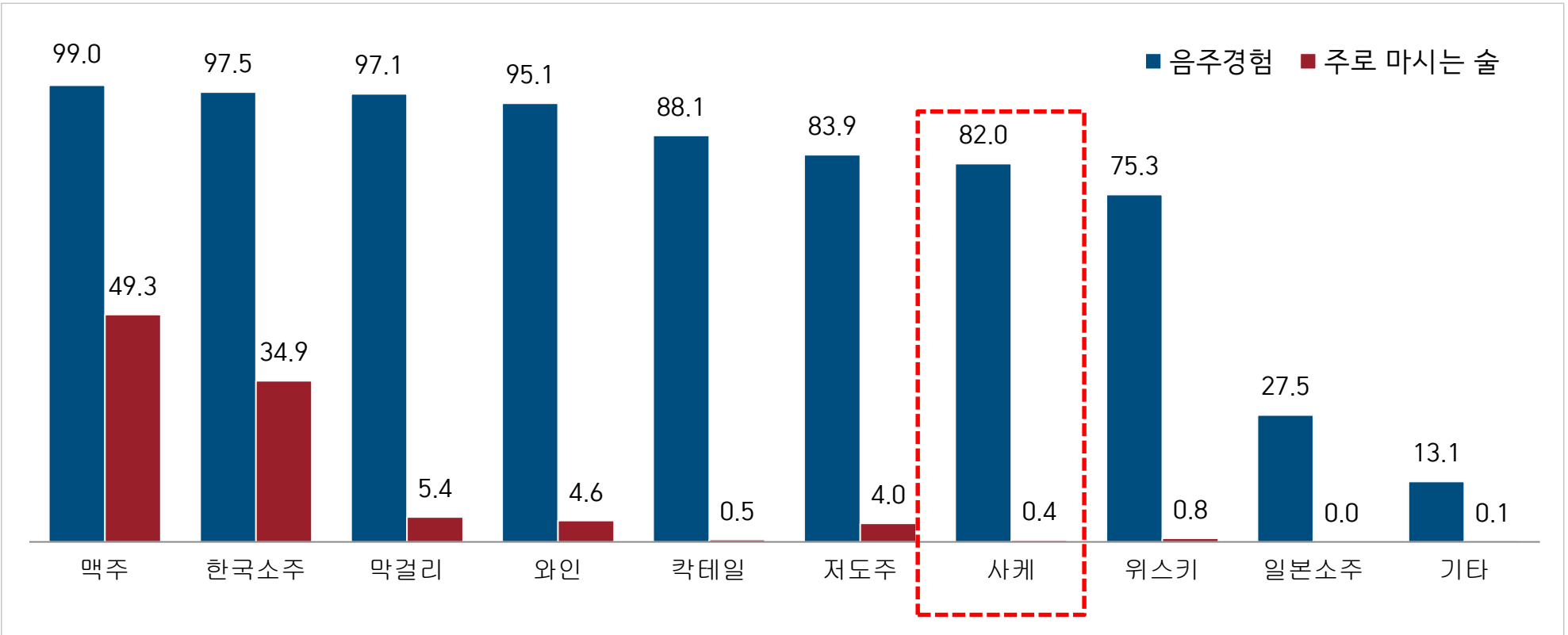
1.음주에 있어서 사케의 현주소

2.사케에 대한 소비자의 지식 및 평가

1. 음주경험이 있는 주류 및 주로 마시는 주류

- 음주경험은 「맥주(99.0%)」가 1위. 이어서 「한국소주(97.5%)」「막걸리(97.1%)」 순서이다.
- 주로 마시는 주류도 음주경험과 동일하며 「맥주(49.3%)」「한국소주 (34.9%)」「막걸리(5.4%)」 순서이다.
- 사케의 음주경험은 82.0%로 **사케를 주로 마신다고 응답한 사람은 전체 0.4%로 낮다.**
 → 사케는 한국시장에서 별로 보급되어 있지 않은 상황이다,

Q1. 음주경험이 있는 술의 종류를 **모두** 선택해 주십시오.
 Q2. 평상시 가장 많이 마시는 주류를 **하나** 선택해 주십시오.



*한국소주 : 한국소주는 일반적으로 17.5도 이상의 소주로, 대표 브랜드로 참이슬이 있다.
 *저도주 : 16도 이하의 술

[Q1. Base: 전체응답자(n=800), Unit: 복수응답%]
 [Q2. Base: 전체응답자(n=800), Unit: 주된 음주주류, 단일응답, 합계 100%]

1. 음주경험이 있는 주류

- 음주경험 상위 3종류인 「맥주」 「한국소주」 「막걸리」는 응답자 특성별로 별다른 특징을 보이지 않고 있다.
- 하지만 사케의 경우 「40대이상 남성」 「30~40대 여성」과 「세대연간소득」이 높을수록 음주경험도 높은 경향을 보이고 있다.

Q. 음주경험이 있는 술의 종류를 모두 선택해 주십시오.

항목	전체	성별		나이				성별 X 나이							음주빈도				세대연간소득				
		남성	여성	20대	30대	40대	50세 이상	20대 남성	30대 남성	40대 남성	50세 이상 남성	20대 여성	30대 여성	40대 여성	50세 이상 여성	2-3일 에1번 이상	1주일 에1번 이상	한달 에1번 이상	6개월 에1번 이상	3900 만 이하	4000 - 6900 만	7000 만 이상	
(Base)	(800)	(400)	(400)	(200)	(200)	(200)	(200)	(100)	(100)	(100)	(100)	(100)	(100)	(100)	(100)	(100)	(213)	(255)	(225)	(107)	(237)	(341)	(222)
맥주	99.0	99.3	98.8	99.5	99.0	99.5	98.0	100.0	98.0	100.0	99.0	99.0	100.0	99.0	97.0	99.1	98.8	99.1	99.1	98.7	99.1	99.1	
한국소주	97.5	98.8	96.3	98.5	99.5	97.5	94.5	98.0	100.0	100.0	97.0	99.0	99.0	95.0	92.0	99.1	98.4	96.0	95.3	97.5	97.4	97.7	
막걸리	97.1	97.5	96.8	94.0	99.0	98.0	97.5	94.0	99.0	99.0	98.0	94.0	99.0	97.0	97.0	99.1	98.0	95.6	94.4	95.4	97.4	98.6	
와인	95.1	91.8	98.5	90.0	96.5	98.0	96.0	84.0	93.0	97.0	93.0	96.0	100.0	99.0	99.0	93.9	96.9	94.7	94.4	91.1	96.2	97.7	
카테일	88.1	85.5	90.8	82.5	91.5	88.5	90.0	74.0	88.0	92.0	88.0	91.0	95.0	85.0	92.0	87.3	89.0	88.4	86.9	82.3	89.1	92.8	
저도주	83.9	84.3	83.5	79.0	85.5	87.0	84.0	88.0	91.0	92.0	88.0	72.0	88.0	73.0	64.0	93.4	88.6	75.6	57.0	76.8	82.1	87.4	
사케	82.0	89.8	74.3	80.0	89.5	82.5	76.0	78.0	84.0	88.0	87.0	80.0	87.0	86.0	81.0	86.4	87.1	80.9	77.6	78.1	85.9	86.9	
위스키	75.3	84.5	66.0	55.5	79.0	81.5	85.0	57.0	90.0	96.0	95.0	54.0	68.0	67.0	75.0	84.5	78.0	70.7	59.8	65.8	77.1	82.4	
일본소주	27.5	33.3	21.8	28.0	31.5	29.5	21.0	30.0	35.0	40.0	28.0	26.0	28.0	19.0	14.0	41.3	28.6	20.9	11.2	23.2	29.0	29.7	

[Base: 전체응답자(n=800), Unit: 복수응답%]

1. 주로 마시는 주류

- ❑ 「맥주」는 ‘남성’ 보다 ‘여성’, 그 중에서도 ‘30~40대 여성’ 이 주로 마신다.
- ❑ 「한국소주」는 ‘여성’ 보다 ‘남성’, 그리고 나이가 많아질수록 마시는 비율이 높아지는 경향을 보이고 있다.
- ❑ 전체적으로 맥주, 한국소주 이외의 주류는 별로 안 마신다.

Q. 평소에 가장 많이 마시는 주류를 하나 선택해 주십시오.

항목	전체	성별		나이				성별 X 나이								음주빈도				세대연간소득		
		남성	여성	20대	30대	40대	50세 이상	20대 남성	30대 남성	40대 남성	50세 이상 남성	20대 여성	30대 여성	40대 여성	50세 이상 여성	2-3일 에1번 이상	1주일 에1번 이상	한달 에1번 이상	6개월 에1번 이상	3900 만 이하	4000 - 6900 만	7000 만 이상
(Base)	(800)	(400)	(400)	(200)	(200)	(200)	(200)	(100)	(100)	(100)	(100)	(100)	(100)	(100)	(100)	(213)	(255)	(225)	(107)	(237)	(341)	(222)
맥주	49.3	40.3	58.3	50.0	57.5	57.0	32.5	50.0	51.0	40.0	20.0	50.0	64.0	74.0	45.0	39.0	51.0	54.2	55.1	47.7	49.0	51.4
한국소주	34.9	47.5	22.3	36.5	30.5	31.5	41.0	38.0	42.0	49.0	61.0	35.0	19.0	14.0	21.0	51.2	34.5	26.7	20.6	35.9	36.1	32.0
막걸리	5.4	5.5	5.3	1.5	2.0	4.5	13.5	2.0	1.0	5.0	14.0	1.0	3.0	4.0	13.0	5.2	5.1	4.0	9.3	5.9	5.6	4.5
와인	4.6	2.0	7.3	1.5	4.0	5.0	8.0	1.0	2.0	4.0	1.0	2.0	6.0	6.0	15.0	1.4	4.7	8.0	3.7	3.8	5.6	4.1
저도주	4.0	2.5	5.5	6.5	5.0	.5	4.0	4.0	3.0	0.0	3.0	9.0	7.0	1.0	5.0	1.4	3.5	4.4	9.3	3.8	3.2	5.4
위스키	0.8	1.3	0.2	2.0	0.0	1.0	0.0	3.0	0.0	2.0	0.0	1.0	0.0	0.0	0.0	0.9	0.8	0.9	0.1	1.3	0.0	1.4
칵테일	0.5	0.5	0.7	1.5	0.0	0.0	1.0	1.0	0.0	0.0	1.0	2.0	0.0	0.0	1.0	0.5	0.0	1.8	0.1	1.3	0.0	0.8
사케	0.4	0.2	0.4	0.0	1.0	0.5	0.0	0.0	1.0	0.0	0.0	0.0	1.0	1.0	0.0	0.4	0.4	0.0	0.9	0.3	0.3	0.4
기타	0.1	0.2	0.0	0.5	0.0	0.0	0.0	1.0	0.0	0.0	0.0	0.0	0.0	0.0	0.0	0.0	0.0	0.0	0.9	0.0	0.2	0.0

[Base: 전체응답자 (n=800), Unit: : 단일 응답%, 합계 100%]

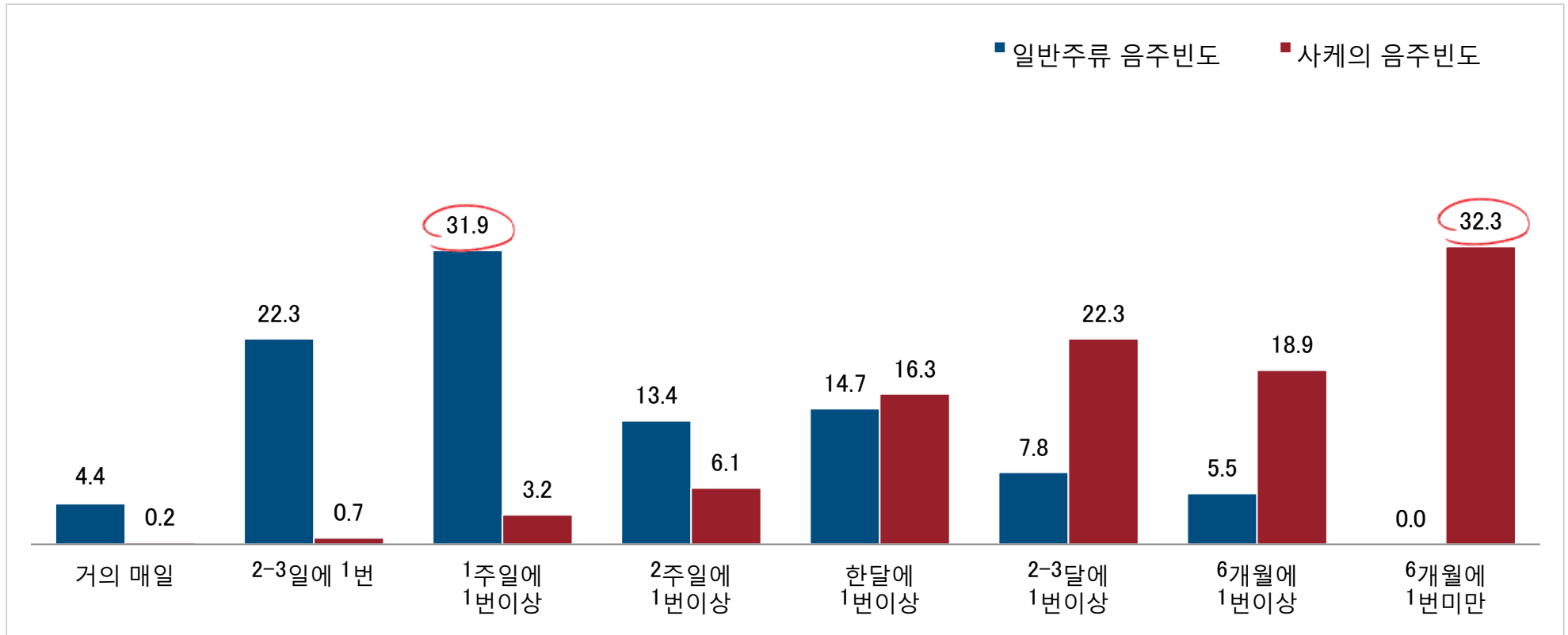
2. 일반주류와 사케의 음주빈도

■ 일반주류의 음주빈도는 「1주일에 1번이상(31.9%)」이 1위.

한편 사케의 음주빈도는 「6개월에 1번미만(32.3%)」이 1위로 매우 낮다.

→ 한국 국내에서 「사케」는 한국인의 주된 음주 주류에는 들어있지 않다.

Q1.1주일에 술을 어느 정도 마시고 있습니까? 술의 종류를 고려하지않고, 평균적인 음주횟수를 선택해 주십시오.
Q2.사케의 음주빈도를 선택해 주십시오.



*일반주류 음주빈도 : 술의 종류와 상관없는 평균적인 음주횟수

[Base: 전체응답자 (n=800), Unit: 단일 응답%, 합계 100%]
[Base: 사케 음주경험자 (n=656), Unit: 단일 응답%, 합계 100%]

2. 일반주류의 음주빈도_상세

■ 「1주일에 1번이상」이 31.9%로 1위. 이어서 「2~3일에 1번(22.3%)」 「한달에 1번이상(14.7%)」 순서이다.

- 성·연령별로는 ‘30대이상 남성’은 「2~3일에 1번」, ‘30~40대 여성’은 「1주일에 1번이상」으로 다른 것과 비교해 음주빈도가 높다.

Q.1주일에 술을 어느 정도 마십니까? 술의 종류를 고려하지않고 평균적인 음주횟수를 선택해 주십시오.

항목	전체	성별		나이				성별 X 나이								사케의 인식정도			세대연간소득		
		남성	여성	20대	30대	40대	50세 이상	20대 남성	30대 남성	40대 남성	50세 이상 남성	20대 여성	30대 여성	40대 여성	50세 이상 여성	높음	보통	낮음	3900만 이하	4000-6900만	7000만 이상
(Base)	(800)	(400)	(400)	(200)	(200)	(200)	(200)	(100)	(100)	(100)	(100)	(100)	(100)	(100)	(100)	(61)	(246)	(349)	(237)	(341)	(222)
거의 매일	4.4	5.7	3.0	2.5	6.5	3.0	5.5	3.0	8.0	3.0	9.0	2.0	5.0	3.0	2.0	9.8	5.7	4.0	5.1	4.1	4.1
2-3일에 1번	22.3	29.3	15.3	16.5	26.0	23.5	23.0	19.0	32.0	34.0	32.0	14.0	20.0	13.0	14.0	39.3	28.9	20.1	19.8	23.2	23.4
1주일에 1번이상	31.9	32.0	31.8	33.5	34.5	31.5	28.0	36.0	32.0	27.0	33.0	31.0	37.0	36.0	23.0	37.7	33.3	34.7	27.8	36.4	29.3
2주일에 1번이상	13.4	13.3	13.5	14.0	11.5	14.5	13.5	13.0	11.0	16.0	13.0	15.0	12.0	13.0	14.0	1.6	12.2	14.3	10.1	13.8	16.2
한달에 1번이상	14.7	12.3	17.3	21.0	11.5	13.5	13.0	19.0	12.0	11.0	7.0	23.0	11.0	16.0	19.0	6.6	12.6	15.5	19.4	11.1	15.3
2-3달에 1번이상	7.8	4.0	11.7	9.5	5.5	7.0	9.5	7.0	1.0	5.0	3.0	12.0	10.0	9.0	16.0	4.9	4.1	6.9	9.7	8.2	5.4
6개월에 1번이상	5.5	3.4	7.4	3.0	4.5	7.0	7.5	3.0	4.0	4.0	3.0	3.0	5.0	10.0	12.0	0.1	3.2	4.5	8.1	3.2	6.3

[Base: 전체응답자 (n=800), Unit: 단일응답 %, 합계=100%]

2. 사케의 음주빈도_상세

▣ 「6개월에 1번미만」이 32.3%로 1위.

→전체의 과반수 이상의 사람이 6개월에 1번정도만 사케를 마신다.

Q.사케의 음주빈도를 선택해주세요.

항목	전체	성별		나이				성별 X 나이								사케이 인식정도			세대연간소득		
		남성	여성	20대	30대	40대	50세 이상	20대 남성	30대 남성	40대 남성	50세 이상 남성	20대 여성	30대 여성	40대 여성	50세 이상 여성	높음	보통	낮음	3900만 이하	4000-6900만	7000만 이상
(Base)	(656)	(359)	(297)	(160)	(179)	(165)	(152)	(88)	(91)	(92)	(88)	(72)	(88)	(73)	(64)	(61)	(246)	(349)	(182)	(280)	(194)
거의 매일	0.2	0.0	0.3	0.6	0.0	0.0	0.0	0.0	0.0	0.0	0.0	1.4	0.0	0.0	0.0	0.0	0.4	0.0	0.0	0.3	0.0
2-3일에 1번	0.7	1.1	0.3	0.6	1.7	0.5	0.0	1.1	2.1	1.2	0.0	0.0	1.1	0.1	0.0	3.2	1.2	0.0	1.1	1.1	0.1
1주일에 1번이상	3.2	4.2	2.0	3.1	2.2	4.2	3.2	4.5	4.4	4.3	3.4	1.4	0.0	4.1	3.0	16.4	4.1	0.3	2.2	3.6	3.6
2주일에 1번이상	6.1	7.0	5.1	9.4	3.9	4.8	6.6	11.4	4.4	5.4	6.8	6.9	3.5	4.1	6.3	23.0	8.5	1.4	4.4	6.1	7.7
한달에 1번이상	16.3	16.7	15.8	12.5	20.7	16.4	15.1	12.5	24.2	16.3	13.6	12.5	17.0	16.4	17.2	26.2	24.4	8.9	15.9	17.5	14.9
2-3달에 1번이상	22.3	22.0	22.6	23.1	24.6	23.0	17.8	23.9	24.2	25.0	14.8	22.2	25.0	20.5	21.9	13.1	24.0	22.6	20.3	21.4	25.3
6개월에 1번이상	18.9	19.2	18.5	21.3	14.5	17.0	23.7	14.8	13.2	21.7	27.3	29.2	15.9	11.0	18.8	6.6	20.3	20.1	19.8	16.8	21.1
6개월에 1번미만	32.3	29.8	35.4	29.4	32.4	33.9	33.6	31.8	27.5	26.1	34.1	26.4	37.5	43.8	32.8	11.5	17.1	46.7	36.3	33.2	27.3

[Base: 사케 음주경험자 (n=656), Unit: 단일응답 %, 합계 100%]

3. 사케의 소비방법

- **사케를 마셔 본 경험이 있는 한국인의 대부분은 「음식점(90.4%)」에서 마시고 있다.**
- 또, 한국인의 29.7%는 사케를 구입해서 집에서 마신 경험이 있다고 응답했다.
 - 사케에 대한 인식과 음주빈도가 높을수록 「음식점」 이외에서의 사케의 소비경험이 높다.
- 「구입해서 지인·가족·친척 등에게 선물한 적이 있다」는 8.5%로 **개인에 의한 확산은 어려운 상황에 있다고 생각된다.**

Q.사케의 음주 및 소비방법을 모두 선택해주세요.

항목	전체	성별		나이				성별 X 나이							사케의 인식정도			사케 음주빈도			향후 사케 음주의향		
		남성	여성	20대	30대	40대	50세 이상	20대 남성	30대 남성	40대 남성	50세 이상 남성	20대 여성	30대 여성	40대 여성	50세 이상 여성	높음	보통	낮음	한달에 1번 이상	6개월에 1번 이상	6개월에 1번 미만	있다	없다
(Base)	(656)	(359)	(297)	(160)	(179)	(165)	(152)	(88)	(91)	(92)	(88)	(72)	(88)	(73)	(64)	(61)	(246)	(349)	(174)	(270)	(212)	(571)	(85)
음식점에서 마신다	90.4	92.8	87.5	91.9	89.9	87.9	92.1	90.9	94.5	93.5	92.0	93.1	85.2	80.8	92.2	93.4	89.8	90.3	93.1	91.9	86.3	90.4	90.6
구입해서 집에서 마신다	29.7	29.8	29.6	30.6	37.4	27.3	22.4	34.1	39.6	23.9	21.6	26.4	35.2	31.5	23.4	41.0	38.6	21.5	39.1	30.0	21.7	31.0	21.2
구입해서 지인·가족·친척 등에게 선물한 적이 있다	8.5	8.6	8.4	8.1	9.5	6.7	9.9	8.0	11.0	5.4	10.2	8.3	8.0	8.2	9.4	16.4	15.9	2.0	15.5	6.7	5.2	9.5	2.4

[Base: 사케 음주경험자 (n=656), Unit: 복수응답%]

4. 음식점에서 사케의 주문방법

- 「가게에서 판매하는 몇가지 종류의 브랜드 중에서 주문한다」가 46.4%로 1위. 이어서, 「점원이 권하는 브랜드를 주문한다(19.6%)」「브랜드가 아닌 점원의 선택에 맡긴다(14.7%)」의 순서이다.

→스스로 브랜드를 선택하는 사람은 적다. (특정한 브랜드가 인기 있는 것은 아니다.)

「점원이 권하는 브랜드를 주문한다(19.6%)」에 대해서 음식점에게 적극적으로 홍보함으로써 비약적으로 성장할 가능성이 있다.

Q.음식점에서 어떻게 사케를 주문합니까?

항목	전체	성별		나이				성별 X 나이							사케의 인식정도			사케 음주빈도			향후 사케 음주의향		
		남성	여성	20대	30대	40대	50세 이상	20대 남성	30대 남성	40대 남성	50세 이상 남성	20대 여성	30대 여성	40대 여성	50세 이상 여성	높음	보통	낮음	한달에 1번 이상	6개월에 1번 이상	6개월에 1번 미만	있다	없다
(Base)	(593)	(333)	(260)	(147)	(161)	(145)	(140)	(80)	(86)	(86)	(81)	(67)	(75)	(59)	(59)	(57)	(221)	(315)	(162)	(248)	(183)	(516)	(77)
가게에서 판매하는 몇가지 종류의 브랜드 중에서 주문한다	46.4	43.5	50.0	42.2	46.6	46.9	50.0	35.0	39.5	45.3	54.3	50.7	54.7	49.2	44.1	45.6	48.0	45.4	44.4	48.0	45.9	47.3	40.3
점원이 권하는 브랜드를 주문한다	19.6	18.9	20.4	21.8	19.3	21.4	15.7	23.8	18.6	19.8	13.6	19.4	20.0	23.7	18.6	3.5	17.2	24.1	17.9	22.6	16.9	19.6	19.5
브랜드가 아닌 점원의 선택에 맡긴다	14.7	15.3	13.8	15.0	10.6	12.4	21.4	17.5	12.8	11.6	19.8	11.9	8.0	13.6	23.7	5.3	7.7	21.3	5.6	10.1	29.0	12.4	29.9
주로 마시는 브랜드를 주문한다	11.5	12.9	9.6	10.9	14.9	12.4	7.1	13.8	16.3	15.1	6.2	7.5	13.3	8.5	8.5	22.8	16.7	5.7	16.7	13.7	3.8	12.6	3.9
이벤트 등의 프로모션이 있는 브랜드를 주문한다	4.8	6.0	3.5	8.1	5.0	4.1	2.2	8.7	8.1	4.7	2.4	7.5	1.3	3.3	1.7	15.8	4.5	3.2	6.8	4.0	4.4	5.0	3.8
항상 마시는 브랜드가 정해져있다.	3.0	3.4	2.7	2.0	3.6	2.8	3.6	1.2	4.7	3.5	3.7	3.0	2.7	1.7	3.4	7.0	5.9	0.3	8.6	1.6	0.0	3.1	2.6

[Base:술집·음식점에서 사케음주경험자 (n=593), Unit: 단일응답%, 합계 100%]

5. 사케 구입시 주로 고려하는 사항(1/2)

- 집에서 마시기 위해 사케를 구입할 때 고려하는 최우선 사항은 「맛(29.7%)」인 것으로 나타났다. 「마시기 편함(15.9%)」, 「가격(14.4%)」이 그 뒤를 이었다.

Q. 집에서 마시기 위해 사케를 구입할 때 고려하는 최우선 사항을 선택해 주십시오.

항목	전체	성별		나이				성별 X 나이						사케의 인식 정도			사케를 마시는 빈도				
		남성	여성	20대	30대	40대	50세 이상	20대 남성	30대 남성	40대 남성	50세 이상 남성	20대 여성	30대 여성	40대 여성	50세 이상 여성	높음	보통	낮음	한 달에 한 번 이상	6개월에 한 번 이상	6개월에 한 번 미만
(Base)	(195)	(107)	(88)	(49)	(67)	(45)	(34)	(30)	(36)	(22*)	(19*)	(19*)	(31)	(23*)	(15*)	(25)*	(95)	(75)	(68)	(81)	(46)
맛	29.7	30.8	28.4	22.4	34.3	35.6	23.5	20.0	38.9	45.5	15.8	26.3	29.0	26.1	33.3	44.0	27.4	28.0	35.3	33.3	15.2
마시기 편함	15.9	13.1	19.3	20.4	13.4	8.9	23.5	23.3	8.3	4.5	15.8	15.8	19.4	13.0	33.3	16.0	13.7	18.7	14.7	11.1	26.1
가격	14.4	18.7	9.1	12.2	16.4	15.6	11.8	10.0	22.2	27.3	15.8	15.8	9.7	4.3	6.7	4.0	16.8	14.7	13.2	17.3	10.9
주변의 권유	10.3	9.3	11.4	8.2	10.4	15.6	5.9	10.0	11.1	4.5	10.5	5.3	9.7	26.1	0.0	0.0	8.4	16.0	1.5	8.6	26.1
향	9.2	9.3	9.1	18.4	4.5	11.1	2.9	23.3	0.0	9.1	5.3	10.5	9.7	13.0	0.0	12.0	11.6	5.3	11.8	11.1	2.2
구입편리성	6.7	5.6	8.0	4.1	11.9	2.2	5.9	3.3	8.3	4.5	5.3	5.3	16.1	0.0	6.7	8.0	7.4	5.3	5.9	7.4	6.5
브랜드 이미지	5.1	1.9	9.1	2.0	3.0	6.7	11.8	0.0	2.8	0.0	5.3	5.3	3.2	13.0	20.0	4.0	4.2	6.7	8.8	3.7	2.2
인지도	3.6	4.7	2.3	4.1	3.0	0.0	8.8	0.0	5.6	0.0	15.8	10.5	0.0	0.0	0.0	4.0	4.2	2.7	4.4	3.7	2.2
생산지	2.6	2.8	2.2	4.1	1.6	4.3	0.1	3.4	2.8	4.5	0.0	5.2	0.0	4.3	0.0	4.0	3.2	1.3	2.9	2.5	2.2
원료	2.1	2.9	1.1	4.1	1.5	0.0	2.9	6.7	0.0	0.1	5.2	0.0	3.2	0.1	0.0	4.0	3.1	0.0	1.5	1.2	4.3
그 외	0.4	0.9	0.0	0.0	0.0	0.0	2.9	0.0	0.0	0.0	5.2	0.0	0.0	0.1	0.0	0.0	0.0	1.3	0.0	0.1	2.1

*Too Small Base(n<30), [Base: 집에서 사케를 마셔 본 경험자(n=195), Unit: 단일 응답%, 합계 100%]

5. 사케 구입시 주로 고려하는 사항(2/2)

- 집에서 마시기 위해 사케를 구입할 때 고려하는 우선사항(1+2+3위 합계) 또한 「맛(73.3%)」인 것으로 나타났다. 「가격(56.9%)」, 「마시기 편함(46.7%)」이 그 뒤를 이었다.

Q. 집에서 마시기 위해 사케를 구입할 때 고려하는 우선사항을 1위부터 3위까지 선택해 주십시오.

항목	전체	성별		나이				성별 X 나이							사케 인식 정도			사케를 마시는 빈도			
		남성	여성	20대	30대	40대	50세 이상	20대 남성	30대 남성	40대 남성	50세 이상 남성	20대 여성	30대 여성	40대 여성	50세 이상 여성	높음	보통	낮음	한 달에 한 번 이상	6개월에 한 번 이상	6개월에 한 번 미만
(Base)	(195)	(107)	(88)	(49)	(67)	(45)	(34)	(30)	(36)	(22*)	(19*)	(19*)	(31)	(23*)	(15*)	(25)*	(95)	(75)	(68)	(81)	(46)
맛	73.3	72.0	75.0	71.4	77.6	73.3	67.6	70.0	77.8	68.2	68.4	73.7	77.4	78.3	66.7	68.0	76.8	70.7	75.0	69.1	78.3
가격	56.9	62.6	50.0	55.1	59.7	57.8	52.9	56.7	61.1	77.3	57.9	52.6	58.1	39.1	46.7	40.0	56.8	62.7	45.6	64.2	60.9
마시기 편함	46.7	40.2	54.5	38.8	49.3	48.9	50.0	46.7	36.1	27.3	52.6	26.3	64.5	69.6	46.7	68.0	44.2	42.7	52.9	39.5	50.0
주변의 권유	26.7	21.5	33.0	32.7	22.4	31.1	20.6	26.7	22.2	9.1	26.3	42.1	22.6	52.2	13.3	8.0	25.3	34.7	17.6	24.7	43.5
향	26.2	29.9	21.6	32.7	26.9	22.2	20.6	33.3	33.3	31.8	15.8	31.6	19.4	13.0	26.7	32.0	29.5	20.0	32.4	27.2	15.2
구입편리성	22.1	24.3	19.3	18.4	28.4	17.8	20.6	16.7	30.6	22.7	26.3	21.1	25.8	13.0	13.3	8.0	17.9	32.0	17.6	28.4	17.4
인지도	15.9	17.8	13.6	18.4	14.9	11.1	20.6	13.3	19.4	18.2	21.1	26.3	9.7	4.3	20.0	20.0	16.8	13.3	19.1	14.8	13.0
브랜드 이미지	13.8	13.1	14.8	12.2	10.4	15.6	20.6	10.0	11.1	18.2	15.8	15.8	9.7	13.0	26.7	24.0	12.6	12.0	19.1	16.0	2.2
원료	9.7	10.3	9.1	12.2	6.0	13.3	8.8	16.7	5.6	13.6	5.3	5.3	6.5	13.0	13.3	20.0	11.6	4.0	11.8	8.6	8.7
생산지	8.2	7.5	9.1	8.2	4.5	8.9	14.7	10.0	2.8	13.6	5.3	5.3	6.5	4.3	26.7	12.0	8.4	6.7	8.8	7.4	8.7
그 외	0.5	0.9	0.0	0.0	0.0	0.0	2.9	0.0	0.0	0.0	5.3	0.0	0.0	0.0	0.0	0.0	0.0	1.3	0.0	0.0	2.2

※표의 퍼센티지는 1위부터 3위까지의 합계를 나타낸다.

*Too Small Base(n<30), [Base: 집에서 사케를 마셔 본 경험자(n=195), Unit: 복수응답%]

6. 사케의 구입 장소

- 집에서 마시기 위해 사케를 구입할 때 「**대형마트(72.3%)**」를 가장 많이 이용하는 것으로 나타났다. 「슈퍼마켓 체인(GS, 롯데 등) (34.4%)」, 「주류 전문점(27.7%)」이 그 뒤를 이었다.

Q. 집에서 마시기 위해 구입할 때 이용하는 사케 구입장소를 모두 골라주세요.

항목	전체	성별		나이				성별 X 나이							사케 인식 정도			사케를 마시는 빈도			
		남성	여성	20대	30대	40대	50세 이상	20대 남성	30대 남성	40대 남성	50세 이상 남성	20대 여성	30대 여성	40대 여성	50세 이상 여성	높음	보통	낮음	한 달에 한 번 이상	6개월에 한 번 이상	6개월에 한 번 미만
(Base)	(195)	(107)	(88)	(49)	(67)	(45)	(34)	(30)	(36)	(22*)	(19*)	(19*)	(31)	(23*)	(15*)	(25)*	(95)	(75)	(68)	(81)	(46)
대형마트(emart, LOTTE Mart, Home plus)	72.3	67.3	78.4	75.5	71.6	71.1	70.6	66.7	69.4	72.7	57.9	89.5	74.2	69.6	86.7	80.0	73.7	68.0	73.5	79.0	58.7
슈퍼마켓 체인 (GS, 롯데 등)	34.4	35.5	33.0	38.8	20.9	40.0	47.1	43.3	19.4	36.4	52.6	31.6	22.6	43.5	40.0	40.0	31.6	36.0	38.2	32.1	32.6
주류 전문점	27.7	30.8	23.9	28.6	31.3	24.4	23.5	30.0	36.1	22.7	31.6	26.3	25.8	26.1	13.3	56.0	32.6	12.0	45.6	21.0	13.0
면세점	17.9	18.7	17.0	22.4	9.0	20.0	26.5	23.3	8.3	18.2	31.6	21.1	9.7	21.7	20.0	32.0	20.0	10.7	26.5	11.1	17.4
백화점	16.9	13.1	21.6	20.4	19.4	8.9	17.6	20.0	16.7	4.5	5.3	21.1	22.6	13.0	33.3	24.0	23.2	6.7	29.4	13.6	4.3
편의점	8.2	10.3	5.7	14.3	7.5	4.4	5.9	20.0	5.6	4.5	10.5	5.3	9.7	4.3	0.0	20.0	8.4	4.0	13.2	6.2	4.3
일반 슈퍼마켓	7.2	7.5	6.8	12.2	7.5	0.0	8.8	13.3	5.6	0.0	10.5	10.5	9.7	0.0	6.7	8.0	10.5	2.7	8.8	8.6	2.2
그 외	5.6	7.5	3.4	6.1	3.0	8.9	5.9	6.7	2.8	13.6	10.5	5.3	3.2	4.3	0.0	4.0	2.1	10.7	1.5	2.5	17.4

*Too Small Base(n<30), [Base: 집에서 사케를 마셔 본 경험자(n=195), Unit: 복수응답%]

Part II. 조사결과

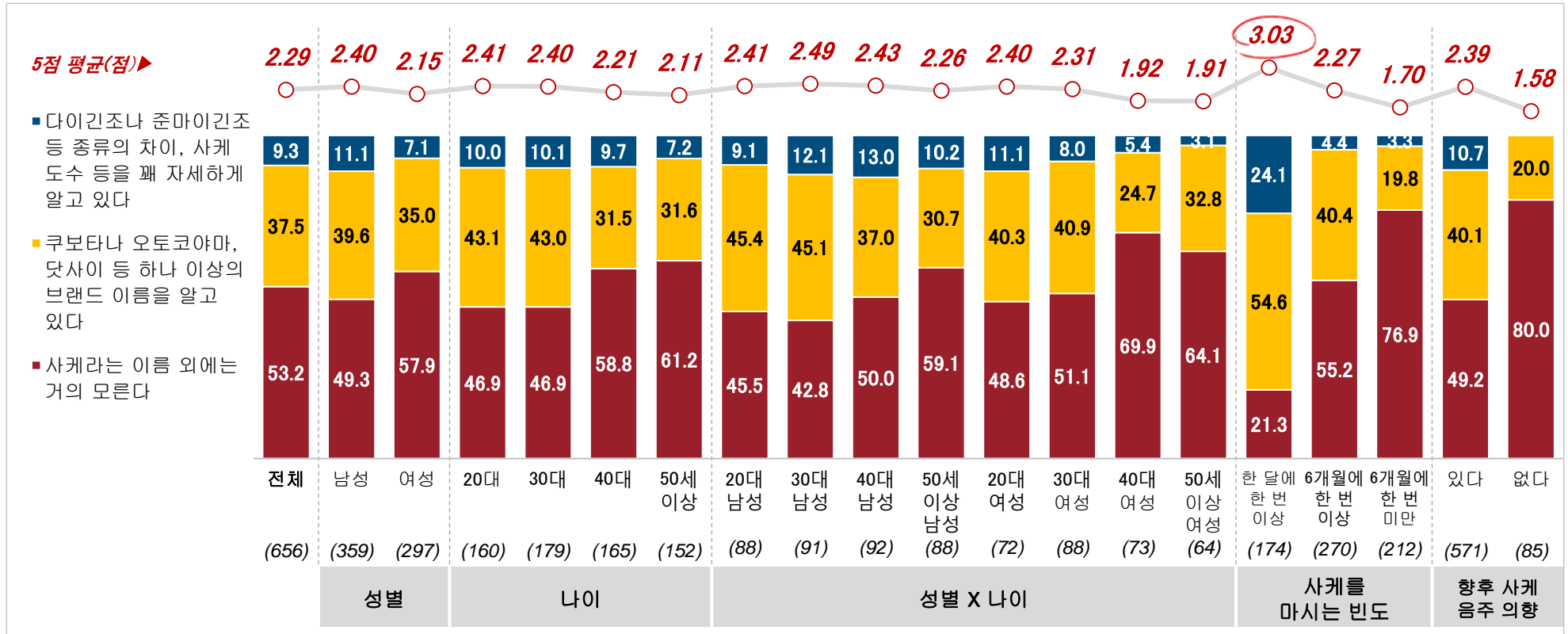
1. 음주에 있어서 사케의 현주소

2. 사케에 대한 소비자의 지식 및 평가

1. 사케에 대한 인지도

- 사케 음주 경험자 중 53.2%는 「사케라는 이름 외에는 거의 모른다」라고 응답했다.
- 응답자 별 특성으로는 젊은 층의 인지도가 약간 더 높았다. 또한, 사케를 마시는 빈도가 높은 사람일수록 인지도도 높았다.

Q. 사케에 대한 지식이 어느 정도 있습니까?



※질문은 5점 만점으로 응답

[Base:사케를 마셔 본 경험자 (n=656), Unit: 단일응답/점, 합계 100%]

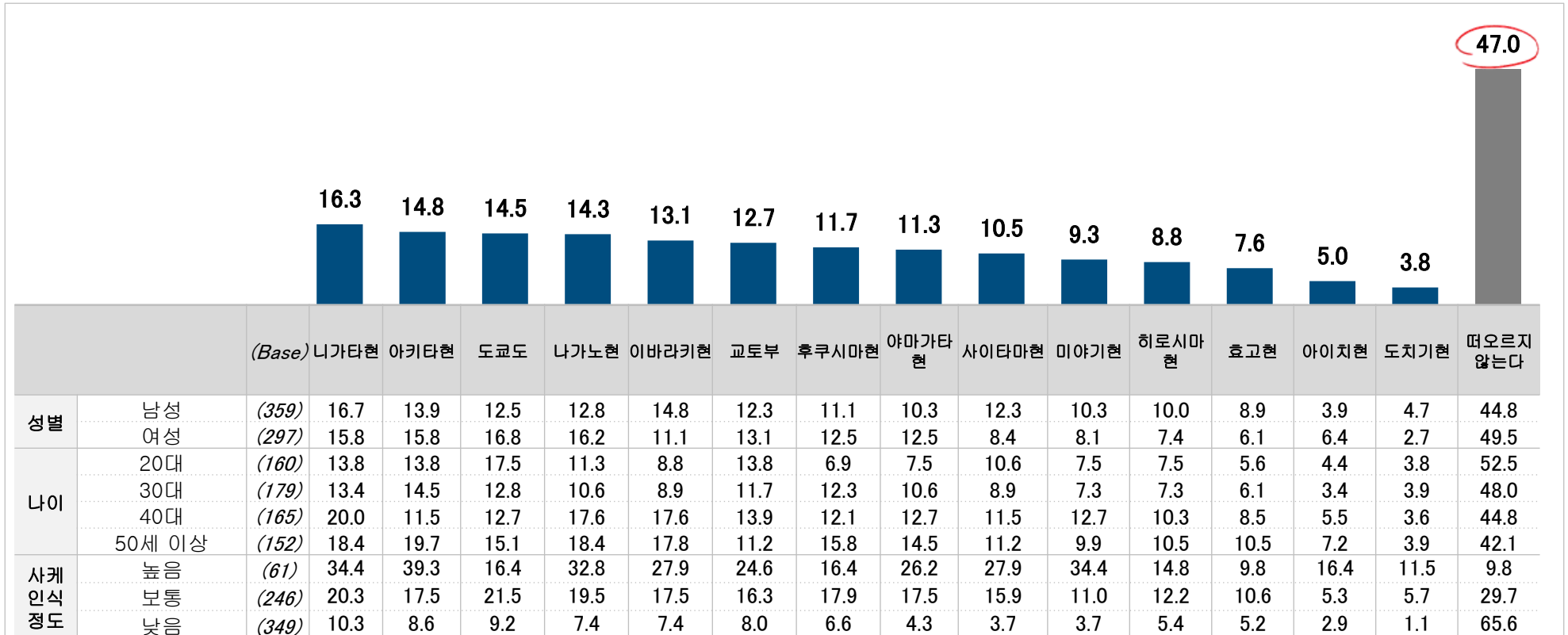
2. 사케 생산지에 대한 인지도

■ 「니가타현(16.3%)」, 「아키타현(14.8%)」, 「도쿄도(14.3%)」 순으로 생산지를 인지하고 있었다.

■ 그러나, **사케를 마셔 본 사람들 중 47.0%는 ‘떠오르는 사케 생산지가 없다.’**라고 응답했다.

※ 「도쿄도」라고 응답한 사람들은 실제로는 생산지를 모르지만 「일본」이라는 단어를 보고 떠올린 「도쿄도」로 응답했을 가능성이 있다.

Q. ‘사케 생산지’라고 하면 떠오르는 일본 자치체를 모두 선택해 주십시오.

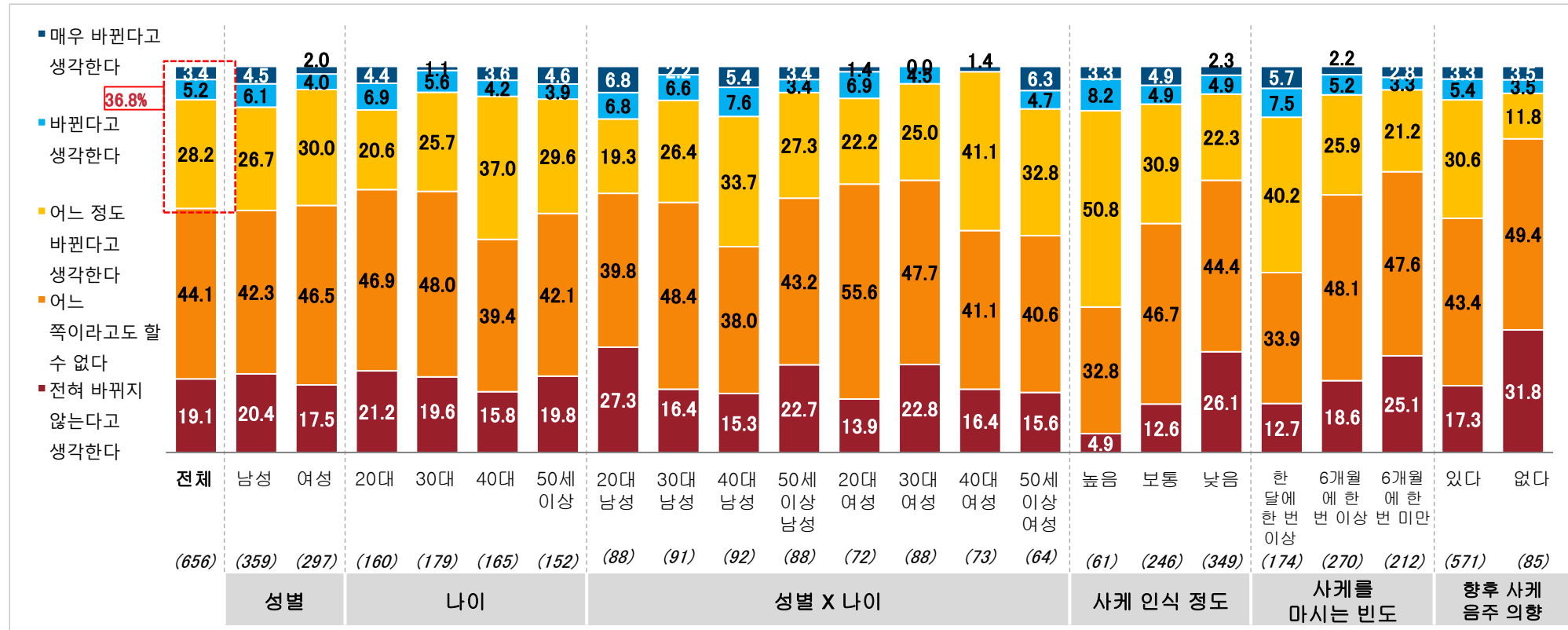


[Base: 사케를 마셔 본 경험자(n=656), Unit: 복수응답%]

3. 사케 생산지에 따른 「고급스러움」의 변화

- 사케 생산지에 대한 인식이 높지 않기 때문에 「어느 쪽이라고도 할 수 없다」가 44.1%로 1위를 차지했다.
- 하지만 **응답자의 36.8%**는 「생산지에 따라 고급스러움이 변화」한다고 생각한다.
 - 생산지의 판로 확장 시, 다른 생산지에는 없는 특징·고급스러움을 내세운 판매 전략이 필요하다.

Q. 생산지에 따라 사케의 「고급스러움」이 바뀐다고 생각하십니까?



[Base: 사케를 마셔 본 경험자 (n=656), Unit: 단일응답%, 합계 100%]

4. 사케와 관련된 정보를 얻는 방법

- 「술집·음식점 등의 메뉴·진열상품·POP 등」이 62.0%로 1위. 이어서 「개인적인 경로(지인·친구 등) (45.3%)」, 「백화점·대형마트 등 판매점(19.7%)」순이었다.

→ 성별, 나이에 관계없이 「술집·음식점 등의 메뉴·진열상품·POP 등」에서 정보를 얻는 사람이 다수를 차지한다.

Q. 일상 생활에서 사케와 관련된 정보를 어디에서 얻고 있습니까?(복수응답 가능)

항목	전체	성별		나이				성별 X 나이							사케 인식 정도			사케를 마시는 빈도			향후 사케 음주 의향		
		남성	여성	20대	30대	40대	50세 이상	20대 남성	30대 남성	40대 남성	50세 이상 남성	20대 여성	30대 여성	40대 여성	50세 이상 여성	높음	보통	낮음	한 달에 한 번 이상	6개월에 한 번 이상	6개월에 한 번 미만	있다	없다
(Base)	(656)	(359)	(297)	(160)	(179)	(165)	(152)	(88)	(91)	(92)	(88)	(72)	(88)	(73)	(64)	(61)	(246)	(349)	(174)	(270)	(212)	(571)	(85)
술집·음식점 등의 메뉴·진열상품·POP 등	62.0	58.8	66.0	55.0	72.1	63.6	55.9	44.3	67.0	68.5	54.5	68.1	77.3	57.5	57.8	68.9	62.6	60.5	71.3	65.6	50.0	64.3	47.1
개인적인 경로(지인·친구 등)	45.3	41.2	50.2	50.0	38.0	46.7	47.4	50.0	37.4	39.1	38.6	50.0	38.6	56.2	59.4	50.8	45.1	44.4	42.5	47.8	44.3	46.1	40.0
백화점·대형마트 등 판매점	19.7	17.3	22.6	25.6	16.8	16.4	20.4	22.7	13.2	14.1	19.3	29.2	20.5	19.2	21.9	36.1	24.8	13.2	31.0	18.5	11.8	21.4	8.2
인터넷 커뮤니티	15.1	16.2	13.8	23.8	10.6	12.1	14.5	19.3	14.3	10.9	20.5	29.2	6.8	13.7	6.3	24.6	21.5	8.9	23.6	12.6	11.3	15.8	10.6
일본여행 관련 사이트·일본 자치체 홈페이지	10.4	9.2	11.8	8.8	8.4	10.9	13.8	8.0	11.0	8.7	9.1	9.7	5.7	13.7	20.3	26.2	13.8	5.2	22.4	8.1	3.3	11.4	3.5
개인 블로그	9.8	10.3	9.1	16.3	15.1	3.0	3.9	17.0	15.4	4.3	4.5	15.3	14.8	1.4	3.1	21.3	13.8	4.9	14.4	11.1	4.2	10.9	2.4
신문기사·TV 프로그램·잡지 기사 등	6.1	6.4	5.7	2.5	2.8	6.1	13.8	1.1	3.3	6.5	14.8	4.2	2.3	5.5	12.5	9.8	8.1	4.0	11.5	5.9	1.9	7.0	0.0
그 외	4.1	6.1	1.7	5.6	3.4	3.6	3.9	8.0	5.5	5.4	5.7	2.8	1.1	1.4	1.6	1.6	3.7	4.9	0.0	3.7	8.0	3.0	11.8

[Base: 사케를 마셔 본 경험자(n=656), Unit: 복수응답%]

5. 사케의 이미지에 관한 평가(1)_맛/향에 관련된 이미지

- 「목 넘김이 좋다」가 64.9%로 1위를 차지했다. 그 뒤를 이어 「향이 좋다(61.9%)」, 「깔끔하다(55.5%)」라는 긍정적인 평가가 나왔다.
 - 특히 사케에 대한 인식 정도와 마시는 빈도가 높을수록 「목 넘김이 좋다」, 「향이 좋다」, 「깔끔하다」라는 이미지에 대한 평가가 높다.

Q. 맛/향과 관련된 이미지를 평가해주세요. (각 항목당 5점 만점)

항목	전체	성별		나이				성별 X 나이				사케 인식 정도			사케를 마시는 빈도			향후 사케 음주 의향						
		남성	여성	20대	30대	40대	50세 이상	20대 남성	30대 남성	40대 남성	50세 이상 남성	20대 여성	30대 여성	40대 여성	50세 이상 여성	높음	보통	낮음	한 달에 한 번 이상	6개월에 한 번 이상	6개월에 한 번 미만	있다	없다	
(Base)	(656)	(359)	(297)	(160)	(179)	(165)	(152)	(88)	(91)	(92)	(88)	(72)	(88)	(73)	(64)	(61)	(246)	(349)	(174)	(270)	(212)	(571)	(85)	
목 넘김이 좋다	64.9	3.66	64.6	65.3	65.0	63.1	60.0	72.4	62.5	67.0	59.8	69.3	68.1	59.1	60.3	76.6	88.5	69.5	57.6	76.4	70.0	49.1	70.2	29.4
향이 좋다	61.9	3.61	60.2	64.0	69.4	63.1	55.2	59.9	67.0	64.8	51.1	58.0	72.2	61.4	60.3	62.5	82.0	68.3	53.9	77.0	64.1	46.7	67.4	24.7
깔끔하다	55.5	3.49	53.2	58.2	55.0	52.0	52.7	63.2	50.0	49.5	54.3	59.1	61.1	54.5	50.7	68.8	75.4	58.1	50.1	72.4	57.4	39.2	60.9	18.8
맛이 깊다	48.3	3.40	45.7	51.5	58.8	41.9	43.6	50.0	60.2	39.6	38.0	45.5	56.9	44.3	50.7	56.3	70.5	52.4	41.5	62.1	51.1	33.5	53.6	12.9
질리지 않는 맛이다	39.8	3.27	39.3	40.4	37.5	37.4	40.0	44.7	39.8	35.2	38.0	44.3	34.7	39.8	42.5	45.3	65.6	44.3	32.1	54.0	43.7	23.1	45.0	4.7
단맛이 풍부하다	38.1	3.22	40.4	35.4	38.1	37.4	36.4	40.8	35.2	40.7	42.4	43.2	41.7	34.1	28.8	37.5	59.0	41.5	32.1	56.9	35.9	25.5	41.7	14.1
상쾌한 맛이 난다	38.1	3.19	37.3	39.1	35.0	38.0	29.7	50.7	30.7	39.6	33.7	45.5	40.3	36.4	24.7	57.8	57.4	43.5	30.9	51.7	39.6	25.0	42.4	9.4
드라이한 맛이 풍부하다	37.8	3.20	37.6	38.0	34.4	37.4	40.6	38.8	36.4	36.3	39.1	38.6	31.9	38.6	42.5	39.1	45.9	43.9	32.1	47.7	38.9	28.3	40.6	18.8

▲ Top2(%)

▲ 5점 평균(점)

※ 표의 퍼센티지는 5점 또는 4점(TOP2)을 선택한 사람들의 합계

[Base: 사케를 마셔 본 경험자 (n=656), Unit : 단일응답 Top2%/점]

5. 사케의 이미지에 관한 평가(2)_기능적인 이미지

- “병·패키지 디자인이 좋다”가 57.8%로 1위를 차지했다. 그 뒤를 이어 “알코올 도수가 적절하다(54.3%)”, “제조 기술이 뛰어나다(38.1%)” 라는 긍정적인 평가가 나왔다 .
- 가격에 대해서는 그다지 만족하지 못하는 것으로 나타났다.

Q. 기능적인 이미지를 평가해주세요. (각 항목당 5점 만점)

항목	전체	성별		나이				성별 X 나이					사케 인식 정도			사케를 마시는 빈도			향후 사케 음주 의향					
		남성	여성	20대	30대	40대	50세 이상	20대 남성	30대 남성	40대 남성	50세 이상 남성	20대 여성	30대 여성	40대 여성	50세 이상 여성	높음	보통	낮음	한 달 이하	6개월 이상	6개월 이상	6개월 이상	있다	없다
(Base)	(656)	(359)	(297)	(160)	(179)	(165)	(152)	(88)	(91)	(92)	(88)	(72)	(88)	(73)	(64)	(61)	(246)	(349)	(174)	(270)	(212)	(571)	(85)	
병·패키지 디자인이 좋다	57.8	3.56	52.4	64.3	73.8	57.5	49.7	50.0	64.8	50.5	46.7	47.7	84.7	64.8	53.4	53.1	78.7	56.5	55.0	62.1	60.4	50.9	61.8	30.6
알코올 도수가 적절하다	54.3	3.45	54.9	53.5	56.3	55.9	47.3	57.9	60.2	57.1	45.7	56.8	51.4	54.5	49.3	59.4	75.4	55.7	49.6	67.8	56.7	40.1	59.9	16.5
제조 기술이 뛰어나다	38.1	3.32	37.9	38.4	35.0	30.7	44.2	43.4	40.9	28.6	41.3	40.9	27.8	33.0	47.9	46.9	57.4	44.7	30.1	47.7	42.6	24.5	42.0	11.8
좋은 원료가 들어있다	37.3	3.31	35.7	39.4	35.0	30.7	40.0	44.7	34.1	30.8	35.9	42.0	36.1	30.7	45.2	48.4	62.3	40.7	30.7	51.7	38.1	24.5	41.2	11.8
속취가 없다	28.5	3.04	27.6	29.6	33.8	25.1	28.5	27.0	33.0	25.3	29.3	22.7	34.7	25.0	27.4	32.8	42.6	31.3	24.1	39.7	30.4	17.0	31.7	7.1
가격이 적당하다	14.0	2.49	13.9	14.1	13.8	11.7	15.8	15.1	14.8	9.9	20.7	10.2	12.5	13.6	9.6	21.9	26.2	17.5	9.5	21.3	13.3	9.0	15.4	4.7

▲ Top2(%)

▲ 5점 평균(점)

※ 표의 퍼센티지는 5점 또는 4점(TOP2)을 선택한 사람들의 합계

[Base: 사케를 마셔 본 경험자 (n=656), Unit : 단일응답 Top2%/점]

5. 사케의 이미지에 관한 평가(3)_감성적인 이미지

- 「전통적인 느낌이 든다」가 75.2%로 1위를 차지했다. 그 뒤를 이어 「중년층에게 어울린다(57.5%)」, 「주류 카테고리의 대표 이미지다(45.9%)」 라는 긍정적인 평가가 나왔다.
- 한편 「젊은 사람들에게 어울린다」라고 응답한 사람은 25.2%에 그쳐, 젊은 사람들에게 사케는 그다지 친근한 이미지가 아님을 알 수 있다.

Q. 감성적인 이미지를 평가해주세요. (각 항목당 5점 만점)

항목	전체	성별		나이				성별 X 나이							사케 인식 정도			사케를 마시는 빈도			향후 사케 음주 의향		
		남성	여성	20대	30대	40대	50세 이상	20대 남성	30대 남성	40대 남성	50세 이상 남성	20대 여성	30대 여성	40대 여성	50세 이상 여성	높음	보통	낮음	한 달 이하	6개월 이하	6개월 이상	있다	없다
(Base)	(656)	(359)	(297)	(160)	(179)	(165)	(152)	(88)	(91)	(92)	(88)	(72)	(88)	(73)	(64)	(61)	(246)	(349)	(174)	(270)	(212)	(571)	(85)
전통적인 느낌이 든다	75.2	69.9	81.5	75.0	72.6	73.9	79.6	68.2	65.9	70.7	75.0	83.3	79.5	78.1	85.9	86.9	71.1	75.9	76.4	77.8	70.8	78.3	54.1
중년층에게 어울린다	57.5	56.0	59.3	53.1	57.5	55.8	63.8	48.9	59.3	54.3	61.4	58.3	55.7	57.5	67.2	67.2	57.7	55.6	63.8	60.0	49.1	61.6	29.4
주류 카테고리의 대표 이미지다	45.9	37.6	55.9	45.0	45.3	46.7	46.7	37.5	39.6	35.9	37.5	54.2	51.1	60.3	59.4	67.2	49.6	39.5	54.6	47.4	36.8	51.1	10.6
원조·전문적이다	45.1	44.0	46.5	40.0	43.6	45.5	52.0	42.0	42.9	41.3	50.0	37.5	44.3	50.7	54.7	78.7	41.1	42.1	50.6	48.5	36.3	49.2	17.6
신뢰할 수 있다	42.8	43.2	42.4	42.5	36.3	41.8	52.0	40.9	40.7	39.1	52.3	44.4	31.8	45.2	51.6	65.6	44.7	37.5	51.1	46.7	31.1	47.8	9.4
세련된 이미지다	37.0	36.2	38.0	44.4	37.4	31.5	34.9	43.2	39.6	29.3	33.0	45.8	35.2	34.2	37.5	59.0	39.8	31.2	47.7	37.0	28.3	41.2	9.4
여성적이다	36.9	34.8	39.4	33.1	36.9	38.2	39.5	33.0	39.6	33.7	33.0	33.3	34.1	43.8	48.4	47.5	37.4	34.7	45.4	38.5	27.8	39.8	17.6
건강에 좋을 것 같다	30.5	29.5	31.6	29.4	24.6	27.9	41.4	31.8	23.1	28.3	35.2	26.4	26.1	27.4	50.0	52.5	30.5	26.6	42.5	30.7	20.3	33.3	11.8
남성적이다	27.7	25.3	30.6	25.6	31.3	30.3	23.0	25.0	28.6	26.1	21.6	26.4	34.1	35.6	25.0	32.8	30.5	24.9	34.5	27.0	23.1	29.6	15.3
젊은 사람들에게 어울린다	25.2	24.2	26.3	27.5	30.2	23.6	18.4	27.3	30.8	27.2	11.4	27.8	29.5	19.2	28.1	45.9	30.1	18.1	33.3	27.0	16.0	27.3	10.6
참신하다	24.2	25.6	22.6	24.4	20.1	21.8	31.6	25.0	24.2	26.1	27.3	23.6	15.9	16.4	37.5	41.0	28.0	18.6	32.8	28.1	12.3	27.0	5.9
친밀하다	23.2	22.8	23.6	20.6	20.1	24.2	28.3	25.0	18.7	23.9	23.9	15.3	21.6	24.7	34.4	41.0	28.0	16.6	36.8	21.9	13.7	25.7	5.9
서민적이다	20.4	19.5	21.5	17.5	14.5	20.6	30.3	20.5	11.0	19.6	27.3	13.9	18.2	21.9	34.4	23.0	21.5	19.2	31.6	16.3	16.5	21.5	12.9
유행을 선도한다	15.4	14.8	16.2	17.5	13.4	15.8	15.1	15.9	16.5	19.6	6.8	19.4	10.2	11.0	26.6	32.8	17.5	10.9	24.7	14.8	8.5	17.3	2.4

▲Top2(%)

▲5점 평균(점)

※ 표의 퍼센티지는 5점 또는 4점(TOP2)을 고른 사람들의 합계

[Base: 사케를 마셔 본 경험자 (n=656), Unit : 단일 Top2%/점]

6. 사케를 마실 의향

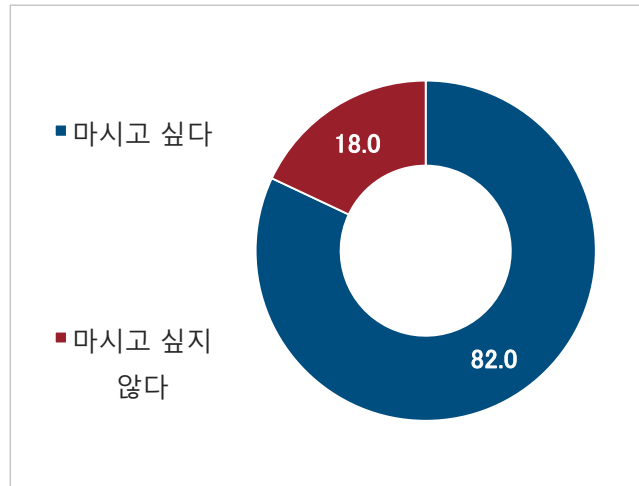
■ 전체 중 82.0%는 향후에도 사케를 마실 의향이 있다고 응답했다.

- 모든 연령층, 성별에서 높은 수치를 나타내고 있다.

■ 향후에도 마시고 싶다고 응답한 사람들은 「맛이나 향이 마음에 들어서(43.8%)」를 가장 큰 이유로 들었다.

■ 그러나, 향후에는 마시고 싶지 않다고 응답한 사람들은 「값이 비싸서(22.9%)」, 「구하기 어려워(12.5%)」, 「신뢰할 수 없어서(10.4%)」 등의 이유를 들었고, 가격에 대한 불만과 유통 경로 확대가 과제로 남아 있다.

Q. 당신은 향후에 사케를 마실 의향이 있습니까?



	성별 X 나이							
	20대 남성	30대 남성	40대 남성	50세 이상 남성	20대 여성	30대 여성	40대 여성	50세 이상 여성
(Base)	(100)	(100)	(100)	(100)	(100)	(100)	(100)	(100)
마시고 싶다	81.0	91.0	79.0	83.0	88.0	81.0	78.0	75.0
마시고 싶지 않다	19.0	9.0	21.0	17.0	12.0	19.0	22.0	25.0

[Base: 전체 응답자 (n=800), Unit: 단일응답%, 합계 100%]

Q. 사케를 마시고 싶은 이유를 알려 주십시오.

마시고 싶은 이유	전체	성별 X 나이							
		20대 남성	30대 남성	40대 남성	50세 이상 남성	20대 여성	30대 여성	40대 여성	50세 이상 여성
(Base)	(656)	(81)	(91)	(79)	(83)	(88)	(81)	(78)	(75)
맛이나 향이 마음에 들어서	43.8	51.9	46.2	50.6	38.6	34.1	46.9	50.0	32.0
전통을 느낄 수 있어서	14.5	8.6	7.7	13.9	20.5	14.8	14.8	12.8	24.0
자신의 연령대가 마시기에 적합해서	6.6	3.7	0.0	10.1	15.7	3.4	4.9	3.8	12.0
고급스러워서	6.1	14.8	9.9	2.5	2.4	11.4	2.5	0.0	4.0
유행해서	4.4	3.7	3.3	3.8	1.2	8.0	3.7	3.8	8.0
신뢰할 수 있어서	3.0	0.0	2.2	5.1	2.4	4.5	2.5	1.3	6.7
구하기 쉬워서	2.9	0.0	8.8	3.8	0.0	4.5	0.0	3.8	1.3
패키지 디자인이 좋아서	2.4	3.7	1.1	0.0	0.0	5.7	3.7	3.8	1.3
건강에 좋을 것 같아서	1.5	0.0	1.0	0.0	4.8	0.0	2.5	0.2	4.0
값이 저렴해서	0.8	1.3	1.1	0.1	1.1	0.0	1.2	0.0	1.4
그 외	14.0	12.3	18.7	10.1	13.3	13.6	17.3	20.5	5.3

[Base: 향후, 마실 의향이 있는 사람 (n=656), Unit: 단일응답%, 합계 100%]

Q. 사케를 마시고 싶지 않은 이유를 알려 주십시오.

마시고 싶지 않은 이유	전체	성별 X 나이							
		20대 남성	30대 남성	40대 남성	50세 이상 남성	20대 여성	30대 여성	40대 여성	50세 이상 여성
(Base)	(144)	(19*)	(9*)	(21*)	(17*)	(12*)	(19*)	(22*)	(25*)
값이 비싸서	22.9	47.4	22.2	28.6	23.5	16.7	21.1	22.7	4.0
구하기 어려워	12.5	15.8	0.0	28.6	17.6	0.0	0.0	18.2	8.0
신뢰할 수 없어서	10.4	0.0	11.1	4.8	23.5	16.7	21.1	0.0	12.0
건강에 나쁠 것 같아서	6.3	0.0	22.2	9.5	0.0	0.0	0.0	9.1	12.0
자신의 연령대가 마시기에 부적합해서	6.3	5.3	0.0	4.8	17.6	0.0	10.5	4.5	4.0
맛이나 향이 마음에 들지 않아서	4.2	10.5	0.0	4.8	0.0	8.3	0.0	9.1	0.0
유행하지 않아서	2.8	0.0	11.1	9.4	0.1	0.0	0.0	0.0	4.0
고급스럽지 않아서	1.4	0.0	0.0	0.0	5.9	8.3	0.0	0.0	0.0
전통을 느낄 수 없어서	1.4	5.2	0.1	0.0	0.0	0.0	0.0	0.0	4.0
그 외	31.8	15.8	33.3	9.5	11.8	50.0	47.3	36.4	52.0

[Base: 향후, 마실 의향이 없는 사람 (n=144), Unit: 단일응답%, 합계 100%]

Part III. 요약 및 결론

요약 및 결론

한국에서의 사케 현황

- 사케를 마셔 본 경험은 **82.0%**로 높은 편이지만 사케를 주로 마시는 비율은 **0.4%**, 마시는 빈도도 「6개월에 한 번 미만」이 가장 많았다. 사케를 마셔 본 경험은 있지만 맥주, 한국 소주 등을 마시는 사람이 압도적으로 많으며, 한국에서 사케가 보편적이라고는 할 수 없다.
- 사케는 주로 「음식점」에서 소비된다.

사케에 대한 인식

- 사케를 마셔 본 사람들 중 절반은 「사케라는 이름 이외에는 거의 모른다」라고 응답했고, 사케 생산지에 대해서도 잘 알고 있다고 하기 어렵다.
- 사케에 대한 이미지로는 「목 넘김이 좋다」, 「향이 좋다」 등의 긍정적인 의견이 있는 한편, 「젊은 사람들에게 어울린다」, 「가격이 적당하다」라는 의견에는 부정적이다.

사케 유통·판매에 대한 제언

- 사케와 관련된 주요 정보를 얻는 수단이 「술집·음식점 등의 메뉴·진열상품·POP 등」이라는 점, 사케를 마시는 장소로는 음식점이 가장 많다는 점을 고려하여 음식점에 접근하는 것이 효과적이다. 이 때, 한국 내에서 판매되고 있는 저렴한 사케와 일본 각지에서 생산된 브랜드 상표의 비교 시음이 가능한 이벤트를 개최하여 점원으로 하여금 판매를 도모할 필요가 있다. 또한, 「생산지와 관련된 정보」를 제공함으로써 고급스러움을 연출하고 다른 생산지와 차별화를 두는 것도 가능하다.
※ 「한국 내에서 판매되고 있는 저렴한 사케」는 일본 내에서는 그다지 유통되고 있지 않은 사케를 가리킨다.(특히 종이팩 형태. 3만원 전후) 관세 등을 포함하면 사케의 매장 가격은 일본의 몇 배는 비싸진다고 보고 있다.
- 개인 소비자에 대한 유통·판매 촉진을 검토할 경우에는 한국 소비자의 구입 장소를 고려하여 「대형마트(emart/LOTTE Mart/Home plus)」에서의 적극적인 어필이 필요하다.